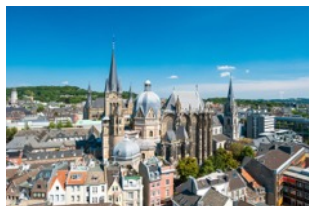




**AMITIÉS FRANÇAISES**  
Commune de Sanem  
Association affiliée à l'Alliance Française  
Association sans but lucratif  
B.P. 83 L-4401 BELVAUX

**Le comité des Amitiés françaises**  
**de la commune Sanem vous invite à son**



## Excursion à Aix-la-Chapelle

le samedi 30 mars 2019  
avec une visite guidée de l'exposition  
**Lust der Täuschung**



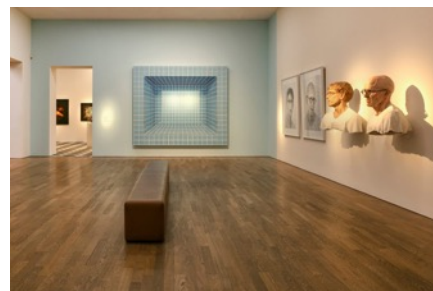
### Déroulement de la journée

- 07.00 heures** départ en autocar, arrêt mairie, rue de la Poste à Belvaux  
**07.10 heures** départ parking nouvelle Rocade à Differdange  
**vers 10.15 h** arrivée à Aix-la-Chapelle  
**suivi par la** visite guidée de l'exposition « **Lust der Täuschung** » au « **Ludwigforum** »  
**ensuite** temps libre à Aix-la-Chapelle  
**17.00 heures** retour vers Belvaux et Differdange

### L'exposition

#### L'envie de l'illusion – de l'art illusionniste antique à la réalité virtuelle

Depuis toujours, la création d'illusions est intrinsèque aux arts. De nos jours, l'illusion s'invite grâce aux installations multimédia d'ampleur et aux œuvres de réalité virtuelle de manière à faire douter le spectateur de la réalité de ce qu'il voit.



Avec environ 90 œuvres peintes, sculptées, photographiques, vidéo et design ainsi que des installations médias couvrant des salles, l'exposition intitulée « Lust der Täuschung – Von antiker Illusionskunst bis zur Virtual Reality » propose un parcours global et très varié à travers l'histoire (de l'art) et les variations esthétiques du semblant et de l'illusion. Un projet d'exposition et de publication collaboratif de la Kunsthalle de la fondation culturelle Hypo-Kulturstiftung de Munich et du Ludwig Forum, espace d'art international.

Si cette journée vous intéresse et si vous voulez y participer, nous vous prions de bien vouloir verser la somme de

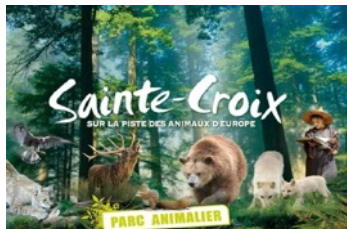
**40 €**

sur le compte **CCPLLULL** des Amitiés Françaises de la Commune de Sanem  
**IBAN LU41 1111 1571 0865 0000 pour le 20 mars 2019 au plus tard**  
avec la mention (B) pour un départ depuis Belvaux et (D) depuis Differdange



**AMITIÉS FRANÇAISES**  
Commune de Sanem  
Association affiliée à l'Alliance Française  
Association sans but lucratif  
B.P. 83 L-4401 BELVAUX

# Préavis



## 4<sup>e</sup> Journée Famille au parc animalier de la Sainte-Croix



Dans un écrin de verdure de 120 hectares, le Parc Animalier de Sainte-Croix est un lieu de découverte de la faune Européenne et de la biodiversité mondiale. 3 sentiers vous emmènent à la rencontre de plus de 1 500 animaux issus de 100 espèces vivant en semi-liberté.



**120 hectares**  
de nature préservée

**1500 animaux**  
en semi-liberté

**130 espèces**  
sauvages et domestiques

Avec le « Nouveau Monde », Sainte-Croix enrichit sa visite d'une nouvelle zone de 8,5 hectares consacrée aux grands espaces nord-américains dont l'essentiel de l'espace sera réservé aux animaux : bisons, ours noirs, coyotes, ratons-laveurs, dindons sauvages, chiens de prairie, porcs épics américains, mouffettes...

**Passez une journée tout compris en famille avec les AFCS :**

aller/retour en autocar 4\*  
entrée au parc, safari train, visite libre  
déjeuner en commun

**Tous les détails suivront dans un prochain courrier !**